

MULTI/JOINT® 3000 Plus

Proizvodni program



Tehnički podaci Multi/Joint® 3000 Plus spojnih elemenata

Tijelo	Duktil GGG45 prema EN-GJS-450-10
Spojni prsten	Duktil GGG45 prema EN-GJS-450-10
Zaštitni premaz	Resicoat® premaz, minimalno 250 mikrona prema RAL-GZ 662
Brtva EPDM	Varioseal®, za pitku vodu prema EN 681-1
Brtva NBR	Varioseal®, za pitku vodu i plin prema EN 682
Brtveni prsten	Uni/Fiks®, POM (polioksimetilen) sa poliamidom
Fikseri protiv izvlačenja	Uni/Fiksers®, nehrđajući čelik A4
Vijci	Nehrđajući čelik A2, presvučeni teflonom
Matice, podloške	Nehrđajući čelik A2, galvanizirani
Prirubnice	PN16 / PN10, prema EN 1092-2



Tehničke značajke Multi/Joint® 3000 Plus spojnih elemenata

- Univerzalna mehanička spojnica sa fikserima protiv izvlačenja cijevi za spajanje svih vrsta cijevi poput ljevanoželjeznih, azbestcementnih, PE, PVC...
- vijci su izrađeni od nehrđajućeg čelika i prekriveni su teflonom za zaštitu od hladnog zavora
- brtveni prsten je izrađen iz segmenata čime se omogućava idealno pritanjanje brtve i uz ovalne cijevi, te sigurno brtvljenje spoja
- fikseri protiv izvlačenja cijevi izrađeni su od nehrđajućeg čelika te su razmješteni po cijelom obodu brtvenog prstena. Po potrebi se mogu odvojiti od steznog prstena
- EPDM brtva izrađena je prema EN 681-1, NBR brtva izrađena je prema EN 682
- zaštitni premaz je minimalno 250 mikrona izveden elektrostatskim postupkom prema RAL-GZ 662
- prirubnice su izrađene prema EN 1092-2
- max radni tlak u vodi je 16 bara, u plinu 8 bara
- Multi/Joint® 3000 univerzalne spojnice omogućuju spajanje cijevi pod kutom od 8 stupnjeva po kraju spojnice (max pomak jednog kraja cijevi u odnosu na drugi od 16 stupnjeva)
- spojnice se isporučuju sa higijenskom zaštitnom kapom koja omogućuje da spojnica od trenutka ugradnje bude zaštićena od blata, prljavštine i mogućih toksičnih tvari
- Multi/Joint® 3000 univerzalni spojni elementi imaju DVGW potvrdu o kvaliteti čime se potvrđuje da su brtve proizvedene u mehaničkim svojstvima koji osiguravaju dugi vijek eksploatacije
- Multi/Joint® 3000 univerzalni spojni elementi imaju GSK potvrdu o kvaliteti čime se potvrđuje da je zaštitni premaz izveden elektrostatskim postupkom nanošenja zaštitnog sloja, čime je osigurana debljina zaštitnog sloja od minimalno 250 mikrona i dugi vijek eksploatacije u vodi bez mogućnosti odvajanja zaštitnog sloja od tijela spojnice, a time i od pojave korozije

MULTI/JOINT® The original



Uni/Fiks prsten

Varioseal brtveni prsten:

gumena brtva
(EPDM ili NBR)

Tijelo:

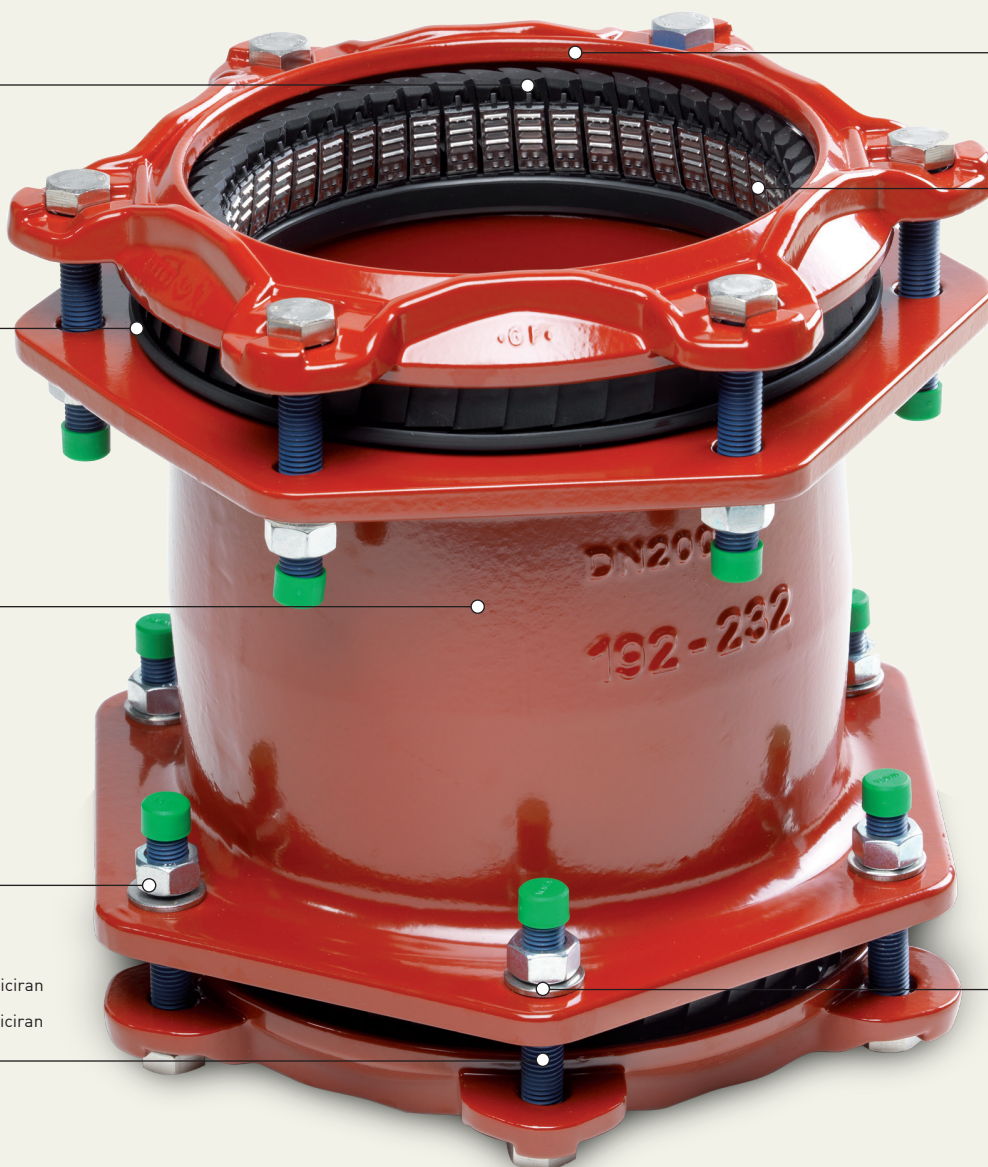
duktil GGG45 EN-GJS-450-10
sa Resicoat® epoxy premazom
tip RT 9000 R4

Matice:

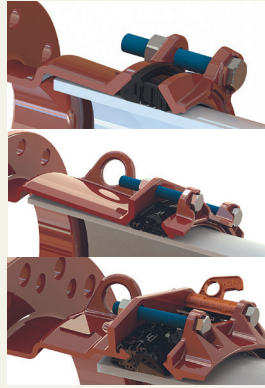
nehrdajuci celik A2 (AISI 304)
ili nehrdajuci celik A4 (AISI 316)
galvaniziran i pasiviziran

Vijci:

nehrdajuci celik A2 (AISI 304) PTFE plastificiran
nehrdajuci celik A2 (AISI 304) PTFE plastificiran



Brtvljenje



Stezni prsten:

duktil GGG45 EN-GJS-450-10
sa Resicoat® epoxy premazom
tip RT 9000 R4

Fikseri:

nehrdajuci celik A4 (AISI 316)

Higijenska kapa

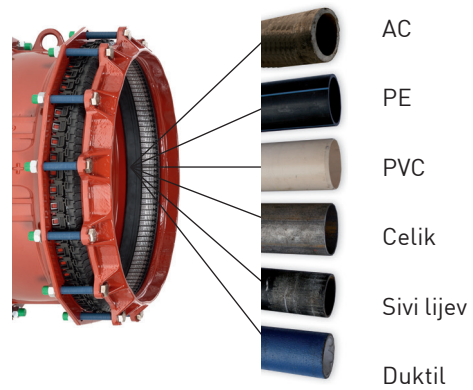
Osigurava cistocu spojnice
od proizvodnje do
mjesta ugradnje



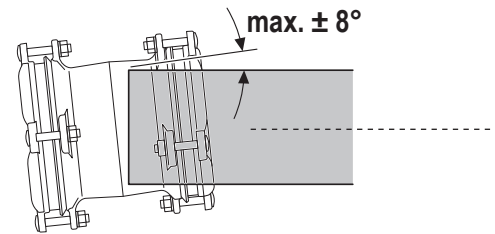
Matice:

nehrdajuci celik A2 (AISI 304)
ili nehrdajuci celik A4 (AISI 316)

Spaja sve vrste cjevovoda

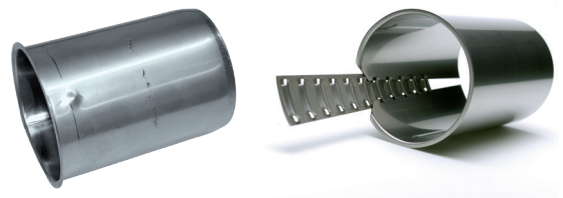


Pomak cijevi i spojnice



Potporni prsten

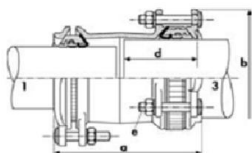
Kod spajanja PE ili PVC cijevi potrebno je koristiti potporne prstenove







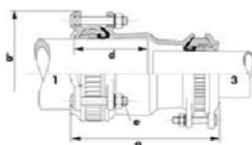
MULTI/JOINT 3007 Plus Univerzalna spojnica sa fikserima protiv izvlačenja cijevi, Uni/Fiksers



- spaja cijevi proizvedene od različitih materijala
- za upotrebu u vodi, odvodnji i plinu
- tijelo i stezni prsten izrađeni od duktila GGG45
- RESICOAT epoxy premaz prema GSK standardu i EN 14901
- EPDM brtva prema EN 681-1 (0° do +50° C)
- NBR brtva prema EN 682 (-5° do +50° C)
- max pomak između cijevi i spojnice 8° (ukupno 16°)
- fikseri protiv izvlačenja cijevi izrađeni od nehrđajućeg čelika (AISI 316)
- vijci, matice i podloške izrađeni od nehrđajućeg čelika (AISI 304 ili AISI 316)
- isporuka sa higijenskim kapama protiv ulaza prljavštine

ŠIFRA	DN (mm)	Raspon (mm)	b (mm)	d (mm)	e (mm)	PN voda	PN plin	Težina kg
709.305.610	50	46 - 71	164	95	3xM12	16	8	4,8
709.305.612	65	63 - 90	186	100	3xM12	16	8	5,6
709.305.614	80	84 - 105	204	115	3xM12	16	8	7,2
709.305.616	100	104 - 132	236	110	3xM16	16	8	9,4
709.305.618	125	132 - 155	264	120	4xM16	16	8	12,0
709.305.620	150	154 - 192	304	120	4xM16	16	8	14,8
709.305.624	200	192 - 232	354	140	6xM16	16	8	28,6
709.305.626	225	230 - 268	386	145	6xM20	16	8	33,4
709.305.628	250	267 - 310	432	170	6xM20	16	8	40,0
709.305.632	300	315 - 356	490	170	8xM20	16	8	51,5
709.305.636	350	352 - 393	534	245	8xM20	10	5	61,2
709.305.640	400	392 - 433	574	275	10xM20	10	5	73,2
709.305.672	450	450 - 482	641	275	10xM20	10	5	100,5
709.305.674	500	500 - 532	691	275	10xM20	10	5	109,1
709.305.676	550	548 - 580	739	275	12xM20	10	5	115,5
709.305.678	600	605 - 637	796	275	14xM20	10	5	113,3

MULTI/JOINT 3107 Plus Univerzalna redukcija sa fikserima protiv izvlačenja cijevi, Uni/Fiksers



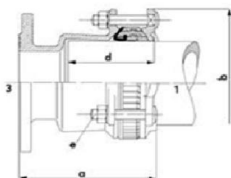
- spaja cijevi proizvedene od različitih materijala
- za upotrebu u vodi, odvodnji i plinu
- tijelo i stezni prsten izrađeni od duktila GGG45
- RESICOAT epoxy premaz prema GSK standardu i EN 14901
- EPDM brtva prema EN 681-1 (0° do +50° C)
- NBR brtva prema EN 682 (-5° do +50° C)
- max pomak između cijevi i spojnice 8° (ukupno 16°)
- fikseri protiv izvlačenja cijevi izrađeni od nehrđajućeg čelika (AISI 316)
- vijci, matice i podloške izrađeni od nehrđajućeg čelika (AISI 304 ili AISI 316)
- isporuka sa higijenskim kapama protiv ulaza prljavštine

ŠIFRA	Raspon 1 (mm)	Raspon 3 (mm)	b (mm)	d (mm)	e (mm)	PN voda	PN plin	Težina kg
709.405.618	46 - 71	63 - 90	186	95	3xM12	16	8	5,5
709.405.620	63 - 90	84 - 105	204	115	3xM12	16	8	6,7
709.405.624	84 - 105	104 - 132	236	110	3xM12	16	8	8,3
709.405.632	104 - 132	132 - 155	264	120	3xM16	16	8	11,1
709.405.636	104 - 132	154 - 192	304	120	4xM16	16	8	13,8
709.405.638	132 - 155	154 - 192	304	120	4xM16	16	8	14,4
709.405.648	154 - 192	192 - 232	354	120	6xM16	16	8	22,0
709.405.678	192 - 232	230 - 268	386	145	6xM20	16	8	31,9
709.405.682	230 - 268	267 - 310	432	170	6xM20	16	8	36,2
709.405.686	267 - 310	315 - 356	490	170	8xM20	16	8	49,0
709.405.688	315 - 356	352 - 393	534	225	8xM20	10	5	54,0
709.405.690	352 - 393	392 - 433	574	240	10xM20	10	5	65,2
709.405.692	392 - 433	450 - 482	641	275	10xM20	10	5	82,7
709.405.694	450 - 482	500 - 532	691	275	10xM20	10	5	110,2
709.405.696	500 - 532	548 - 580	739	275	12xM20	10	5	124,4

MULTI/JOINT 3057 Plus Univerzalna spojnica sa prirubnicom i fikserima protiv izvlačenja cijevi, Uni/Fiksers



- spaja cijevi proizvedene od različitih materijala
- za upotrebu u vodi, odvodnji i plinu
- tijelo i stezni prsten izrađeni od duktila GGG45
- RESICOAT epoxy premaz prema GSK standardu i EN 14901
- EPDM brtva prema EN 681-1 (0° do +50° C)
- NBR brtva prema EN 682 (-5° do +50° C)
- max pomak između cijevi i spojnice 8° (ukupno 16°)
- fikseri protiv izvlačenja cijevi izrađeni od nehrđajućeg čelika (AISI 316)
- vijci, matice i podloške izrađeni od nehrđajućeg čelika (AISI 304 ili AISI 316)
- isporuka sa higijenskim kapama protiv ulaza prljavštine

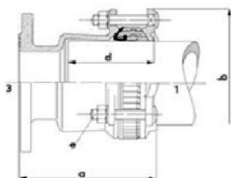


ŠIFRA	DN (mm)	Raspon (mm)	b (mm)	d (mm)	e (mm)	PN voda	PN plin	Težina kg
709.355.610	50	46 - 71	164	100	3xM12	16	8	5,6
709.355.612	65	63 - 90	186	95	3xM12	16	8	6,5
709.355.614	80	84 - 105	204	115	3xM12	16	8	6,5
709.355.616	100	104 - 132	236	110	3xM16	16	8	8,6
709.355.618	125	132 - 155	264	120	4xM16	16	8	13,0
709.355.620	150	154 - 192	304	120	4xM16	16	8	14,0
709.355.624	200	192 - 232	354	140	6xM16	10	8	21,7
709.355.625	200	192 - 232	354	140	6xM16	16	8	21,7
709.355.628	250	267 - 310	432	170	6xM20	10	8	31,1
709.355.629	250	267 - 310	432	170	6xM20	16	8	31,1
709.355.632	300	315 - 356	490	170	8xM20	10	8	40,5
709.355.633	300	315 - 356	490	170	8xM20	16	8	40,5
709.355.636	350	352 - 393	534	245	8xM20	10	5	52,1
709.355.637	350	352 - 393	534	245	8xM20	10	5	52,1
709.355.638	400	392 - 433	574	275	10xM20	10	5	65,1
709.355.639	400	392 - 433	574	275	10xM20	10	5	65,1
709.355.674	500	500 - 532	715	275	10xM20	10	5	93,7
709.355.678	600	605 - 637	840	275	14xM20	10	5	120,4

MULTI/JOINT 3157 Plus Univerzalna redukcija sa prirubnicom i fikserima protiv izvlačenja cijevi, Uni/Fiksers



- spaja cijevi proizvedene od različitih materijala
- za upotrebu u vodi, odvodnji i plinu
- tijelo i stezni prsten izrađeni od duktila GGG45
- RESICOAT epoxy premaz prema GSK standardu i EN 14901
- EPDM brtva prema EN 681-1 (0° do +50° C)
- NBR brtva prema EN 682 (-5° do +50° C)
- max pomak između cijevi i spojnice 8° (ukupno 16°)
- fikseri protiv izvlačenja cijevi izrađeni od nehrđajućeg čelika (AISI 316)
- vijci, matice i podloške izrađeni od nehrđajućeg čelika (AISI 304 ili AISI 316)
- isporuka sa higijenskim kapama protiv ulaza prljavštine



ŠIFRA	DN (mm)	Raspon (mm)	b (mm)	d (mm)	e (mm)	PN voda	PN plin	Težina kg
709.455.608	40	46 - 71	164	100	3xM12	16	8	5,0
709.455.618	80	63 - 90	186	95	3xM12	16	8	6,7
709.455.624	80	104 - 132	236	110	3xM16	16	8	9,1
709.455.632	100	132 - 155	264	120	4xM16	16	8	11,8
709.455.638	150	132 - 155	264	120	4xM16	16	8	13,2
709.455.636	100	154 - 192	304	120	4xM16	16	8	13,3
709.455.639	150	192 - 232	354	130	6xM16	16	8	20,4
709.455.678	200	230 - 268	386	190	6xM20	10	8	29,7
709.455.679	200	230 - 268	386	190	6xM20	16	8	29,7
709.455.680	250	230 - 268	386	130	6xM20	10	8	27,7
709.455.681	250	230 - 268	386	130	6xM20	16	8	27,7
709.455.686	250	315 - 356	490	155	8xM20	10	8	38,3
709.455.687	250	315 - 356	490	155	8xM20	16	8	38,3
709.455.684	300	352 - 393	534	225	8xM20	10	5	48,1
709.455.685	300	352 - 393	534	225	8xM20	16	5	48,1
709.455.692	400	450 - 482	641	275	10xM20	10	5	74,6
709.455.676	500	548 - 580	739	275	12xM20	10	5	101,1



MULTI/JOINT ST-System Univerzalna spojnica, fleksibilna

- spaja cijevi proizvedene od različitih materijala
- za upotrebu u vodi, odvodnji i plinu
- tijelo i stezni prsten izrađeni od čelika (ST 37-2)
- RESICOAT epoxy premaz prema GSK standardu i EN 14901
- EPDM brtva prema EN 681-1 (0° do +50° C)
- NBR brtva prema EN 682 (-5° do +50° C)
- vijci, matice i podloške izrađeni od nehrđajućeg čelika (AISI 304 ili AISI 316)

ŠIFRA	DN (mm)	Širina (mm)	Maksimalna tolerancija (mm)	PN voda	PN plin	Težina kg
prema upitu	40	300	+2 / -1	10/16/25	4	-
prema upitu	50	300	+2 / -1	10/16/25	4	-
prema upitu	65	300	+2 / -1	10/16/25	4	-
prema upitu	80	300	+2 / -1	10/16/25	4	-
prema upitu	100	300	+2 / -1,5	10/16/25	4	-
prema upitu	200	300	+2 / -1,5	10/16/25	4	-
prema upitu	250	300	+4 / -3	10/16/25	4	-
prema upitu	300	300	+4 / -3	10/16/25	4	-
prema upitu	350	300	+4 / -3	10/16/25	4	-
prema upitu	400	300	+4 / -3	10/16/25	4	-
prema upitu	450	300	+4 / -3	10/16/25	4	-
prema upitu	500	300	+4 / -3	10/16/25	4	-
prema upitu	550	300	+4 / -3	10/16/25	4	-
prema upitu	600	300	+5 / -4	10/16/25	4	-
prema upitu	650	300	+5 / -4	10/16/25	4	-
prema upitu	700	300	+5 / -4	10/16/25	4	-
prema upitu	800	300	+5 / -4	10/16/25	4	-
prema upitu	900	300	+5 / -4	10/16/25	4	-
prema upitu	1000	300	+5 / -4	10/16/25	4	-
prema upitu	1100	300	+5 / -4	10/16/25	4	-
prema upitu	1200	300	+5,5 / -5	10/16/25	4	-
prema upitu	1300	300	+5,5 / -5	10/16/25	4	-
prema upitu	1400	300	+5,5 / -5	10/16/25	4	-
prema upitu	1500	300	+5,5 / -5	10/16/25	4	-
prema upitu	1600	300	+5,5 / -5	10/16/25	4	-
prema upitu	1700	300	-	10/16/25	4	-
prema upitu	1800	300	-	10/16/25	4	-
prema upitu	1900	300	-	10/16/25	4	-
prema upitu	2000	300	-	10/16/25	4	-
prema upitu	2100	300	-	10/16/25	4	-
prema upitu	2200	300	-	10/16/25	4	-
prema upitu	2300	300	-	10/16/25	4	-
prema upitu	2400	300	-	10/16/25	4	-
prema upitu	2500	300	-	10/16/25	4	-
prema upitu	2600	300	-	10/16/25	4	-
prema upitu	2700	300	-	10/16/25	4	-
prema upitu	2800	300	-	10/16/25	4	-



MULTI/JOINT ST-System Univerzalna redukcija, fleksibilna

- spaja cijevi proizvedene od različitih materijala
- za upotrebu u vodi, odvodnji i plinu
- tijelo i stezni prsten izrađeni od čelika (ST 37-2)
- RESICOAT epoxy premaz prema GSK standardu i EN 14901
- EPDM brtva prema EN 681-1 (0° do +50° C)
- NBR brtva prema EN 682 (-5° do +50° C)
- vijci, matice i podloške izrađeni od nehrđajućeg čelika (AISI 304 ili AISI 316)

ŠIFRA	DN (mm)	Širina (mm)	Maksimalna tolerancija (mm)	PN voda	PN plin	Težina kg
prema upitu	40	300	+2 / -1	10/16/25	4	-
prema upitu	50	300	+2 / -1	10/16/25	4	-
prema upitu	65	300	+2 / -1	10/16/25	4	-
prema upitu	80	300	+2 / -1	10/16/25	4	-
prema upitu	100	300	+2 / -1,5	10/16/25	4	-
prema upitu	200	300	+2 / -1,5	10/16/25	4	-
prema upitu	250	300	+4 / -3	10/16/25	4	-
prema upitu	300	300	+4 / -3	10/16/25	4	-
prema upitu	350	300	+4 / -3	10/16/25	4	-
prema upitu	400	300	+4 / -3	10/16/25	4	-
prema upitu	450	300	+4 / -3	10/16/25	4	-
prema upitu	500	300	+4 / -3	10/16/25	4	-
prema upitu	550	300	+4 / -3	10/16/25	4	-
prema upitu	600	300	+5 / -4	10/16/25	4	-
prema upitu	650	300	+5 / -4	10/16/25	4	-
prema upitu	700	300	+5 / -4	10/16/25	4	-
prema upitu	800	300	+5 / -4	10/16/25	4	-
prema upitu	900	300	+5 / -4	10/16/25	4	-
prema upitu	1000	300	+5 / -4	10/16/25	4	-
prema upitu	1100	300	+5 / -4	10/16/25	4	-
prema upitu	1200	300	+5,5 / -5	10/16/25	4	-
prema upitu	1300	300	+5,5 / -5	10/16/25	4	-
prema upitu	1400	300	+5,5 / -5	10/16/25	4	-
prema upitu	1500	300	+5,5 / -5	10/16/25	4	-
prema upitu	1600	300	+5,5 / -5	10/16/25	4	-
prema upitu	1700	300	-	10/16/25	4	-
prema upitu	1800	300	-	10/16/25	4	-
prema upitu	1900	300	-	10/16/25	4	-
prema upitu	2000	300	-	10/16/25	4	-
prema upitu	2100	300	-	10/16/25	4	-
prema upitu	2200	300	-	10/16/25	4	-
prema upitu	2300	300	-	10/16/25	4	-
prema upitu	2400	300	-	10/16/25	4	-
prema upitu	2500	300	-	10/16/25	4	-
prema upitu	2600	300	-	10/16/25	4	-
prema upitu	2700	300	-	10/16/25	4	-
prema upitu	2800	300	-	10/16/25	4	-



MULTI/JOINT ST-System Univerzalna spojnica sa prirubnicom, fleksibilna

- spaja cijevi proizvedene od različitih materijala
- za upotrebu u vodi, odvodnji i plinu
- tijelo i stezni prsten izrađeni od čelika (ST 37-2)
- RESICOAT epoxy premaz prema GSK standardu i EN 14901
- EPDM brtva prema EN 681-1 (0° do +50° C)
- NBR brtva prema EN 682 (-5° do +50° C)
- vijci, matice i podloške izrađeni od nehrđajućeg čelika (AISI 304 ili AISI 316)
- bušenje prirubnice: PN10, PN16, PN25, ostalo na upit

ŠIFRA	DN (mm)	Širina (mm)	Maksimalna tolerancija (mm)	PN voda	PN plin	Težina kg
prema upitu	40	300	+2 / -1	10/16/25	4	-
prema upitu	50	300	+2 / -1	10/16/25	4	-
prema upitu	65	300	+2 / -1	10/16/25	4	-
prema upitu	80	300	+2 / -1	10/16/25	4	-
prema upitu	100	300	+2 / -1,5	10/16/25	4	-
prema upitu	200	300	+2 / -1,5	10/16/25	4	-
prema upitu	250	300	+4 / -3	10/16/25	4	-
prema upitu	300	300	+4 / -3	10/16/25	4	-
prema upitu	350	300	+4 / -3	10/16/25	4	-
prema upitu	400	300	+4 / -3	10/16/25	4	-
prema upitu	450	300	+4 / -3	10/16/25	4	-
prema upitu	500	300	+4 / -3	10/16/25	4	-
prema upitu	550	300	+4 / -3	10/16/25	4	-
prema upitu	600	300	+5 / -4	10/16/25	4	-
prema upitu	650	300	+5 / -4	10/16/25	4	-
prema upitu	700	300	+5 / -4	10/16/25	4	-
prema upitu	800	300	+5 / -4	10/16/25	4	-
prema upitu	900	300	+5 / -4	10/16/25	4	-
prema upitu	1000	300	+5 / -4	10/16/25	4	-
prema upitu	1100	300	+5 / -4	10/16/25	4	-
prema upitu	1200	300	+5,5 / -5	10/16/25	4	-
prema upitu	1300	300	+5,5 / -5	10/16/25	4	-
prema upitu	1400	300	+5,5 / -5	10/16/25	4	-
prema upitu	1500	300	+5,5 / -5	10/16/25	4	-
prema upitu	1600	300	+5,5 / -5	10/16/25	4	-
prema upitu	1700	300	-	10/16/25	4	-
prema upitu	1800	300	-	10/16/25	4	-
prema upitu	1900	300	-	10/16/25	4	-
prema upitu	2000	300	-	10/16/25	4	-
prema upitu	2100	300	-	10/16/25	4	-
prema upitu	2200	300	-	10/16/25	4	-
prema upitu	2300	300	-	10/16/25	4	-
prema upitu	2400	300	-	10/16/25	4	-
prema upitu	2500	300	-	10/16/25	4	-
prema upitu	2600	300	-	10/16/25	4	-
prema upitu	2700	300	-	10/16/25	4	-
prema upitu	2800	300	-	10/16/25	4	-



MULTI/JOINT ST-System Univerzalna redukcija sa prirubnicom, fleksibilna

- spaja cijevi proizvedene od različitih materijala
- za upotrebu u vodi, odvodnji i plinu
- tijelo i stezni prsten izrađeni od čelika (ST 37-2)
- RESICOAT epoxy premaz prema GSK standardu i EN 14901
- EPDM brtva prema EN 681-1 (0° do +50° C)
- NBR brtva prema EN 682 (-5° do +50° C)
- vijci, matice i podloške izrađeni od nehrđajućeg čelika (AISI 304 ili AISI 316)
- bušenje prirubnice: PN10, PN16, PN25, ostalo na upit

ŠIFRA	DN (mm)	Širina (mm)	Maksimalna tolerancija (mm)	PN voda	PN plin	Težina kg
prema upitu	40	300	+2 / -1	10/16/25	4	-
prema upitu	50	300	+2 / -1	10/16/25	4	-
prema upitu	65	300	+2 / -1	10/16/25	4	-
prema upitu	80	300	+2 / -1	10/16/25	4	-
prema upitu	100	300	+2 / -1,5	10/16/25	4	-
prema upitu	200	300	+2 / -1,5	10/16/25	4	-
prema upitu	250	300	+4 / -3	10/16/25	4	-
prema upitu	300	300	+4 / -3	10/16/25	4	-
prema upitu	350	300	+4 / -3	10/16/25	4	-
prema upitu	400	300	+4 / -3	10/16/25	4	-
prema upitu	450	300	+4 / -3	10/16/25	4	-
prema upitu	500	300	+4 / -3	10/16/25	4	-
prema upitu	550	300	+4 / -3	10/16/25	4	-
prema upitu	600	300	+5 / -4	10/16/25	4	-
prema upitu	650	300	+5 / -4	10/16/25	4	-
prema upitu	700	300	+5 / -4	10/16/25	4	-
prema upitu	800	300	+5 / -4	10/16/25	4	-
prema upitu	900	300	+5 / -4	10/16/25	4	-
prema upitu	1000	300	+5 / -4	10/16/25	4	-
prema upitu	1100	300	+5 / -4	10/16/25	4	-
prema upitu	1200	300	+5,5 / -5	10/16/25	4	-
prema upitu	1300	300	+5,5 / -5	10/16/25	4	-
prema upitu	1400	300	+5,5 / -5	10/16/25	4	-
prema upitu	1500	300	+5,5 / -5	10/16/25	4	-
prema upitu	1600	300	+5,5 / -5	10/16/25	4	-
prema upitu	1700	300	-	10/16/25	4	-
prema upitu	1800	300	-	10/16/25	4	-
prema upitu	1900	300	-	10/16/25	4	-
prema upitu	2000	300	-	10/16/25	4	-
prema upitu	2100	300	-	10/16/25	4	-
prema upitu	2200	300	-	10/16/25	4	-
prema upitu	2300	300	-	10/16/25	4	-
prema upitu	2400	300	-	10/16/25	4	-
prema upitu	2500	300	-	10/16/25	4	-
prema upitu	2600	300	-	10/16/25	4	-
prema upitu	2700	300	-	10/16/25	4	-
prema upitu	2800	300	-	10/16/25	4	-



zastupnik za RH:

PTMG d.o.o.
Gornjostupni ka 18
10255 Gornji Stupnik
Hrvatska

tel: 01/6588 772
www.ptmg.hr
ptmg@ptmg.hr

